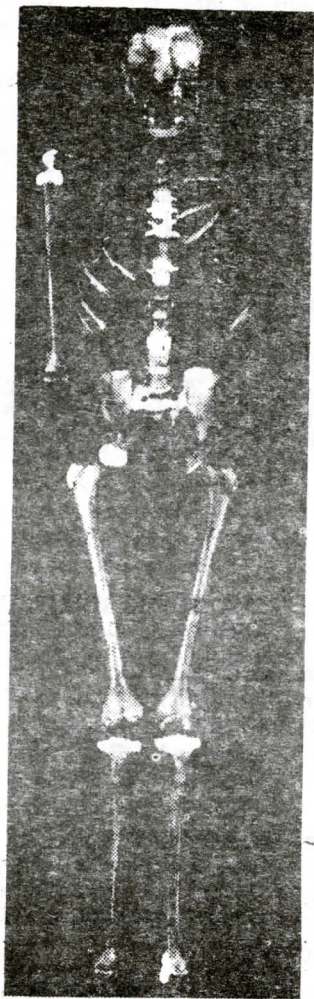


wt 15000 : HOMO ERECTUS BIEN ANCIEN ET BIEN MODERNE!



Les anthropologues Alan Walker et Richard Leakey ont beau dater ce squelette à 1,6 millions d'années, il ne présente aucune des caractéristiques morphologiques attribuées à nos lointains ancêtres. En outre, l'idée selon laquelle les premiers hommes étaient beaucoup plus petits qu'aujourd'hui est remise en cause puisque ce squelette serait celui d'un adolescent de 12 ans mesurant 1,62 m (adulte il aurait atteint 1,80). On sait aussi que l'*homo erectus* connaissait les techniques de la taille du silex et de nombreux anthropologues supposent qu'il était doué d'une forme de langage évolué (les derniers résultats des recherches sur WT15000 ont été publiés dans la revue anglaise «nature»).